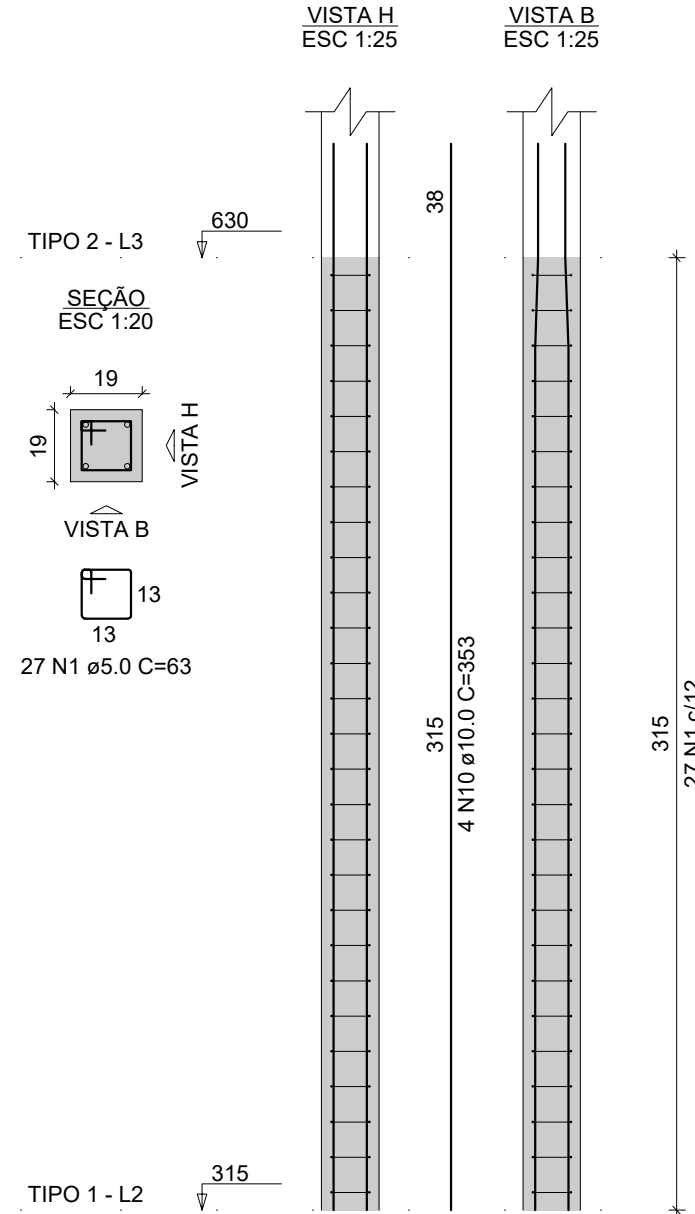
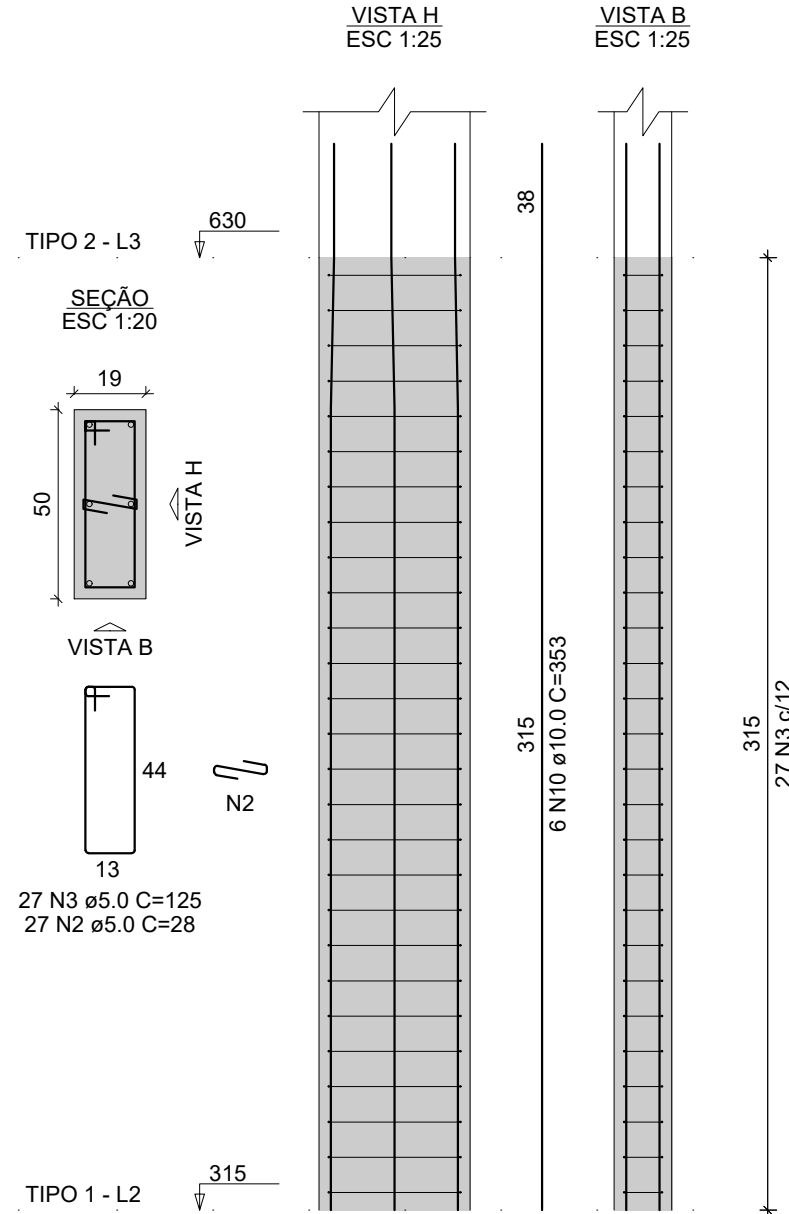


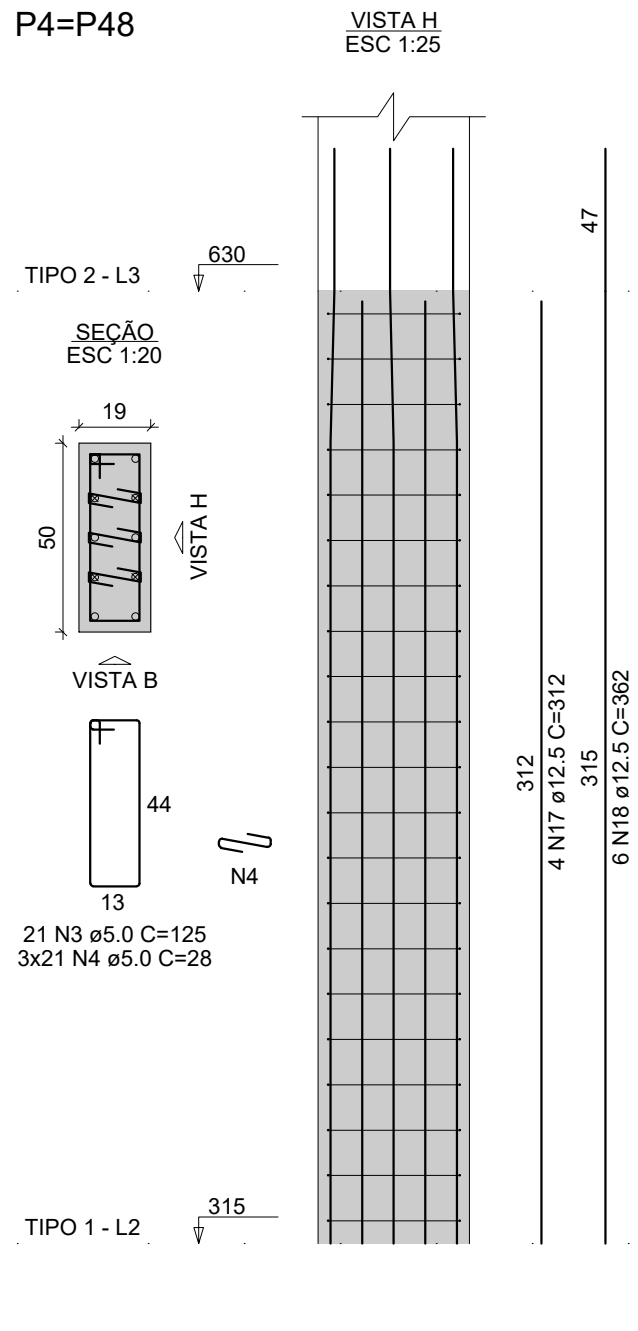
P1=P5=P10=P14=P38=  
=P46=P47=P54=P55=  
=P56



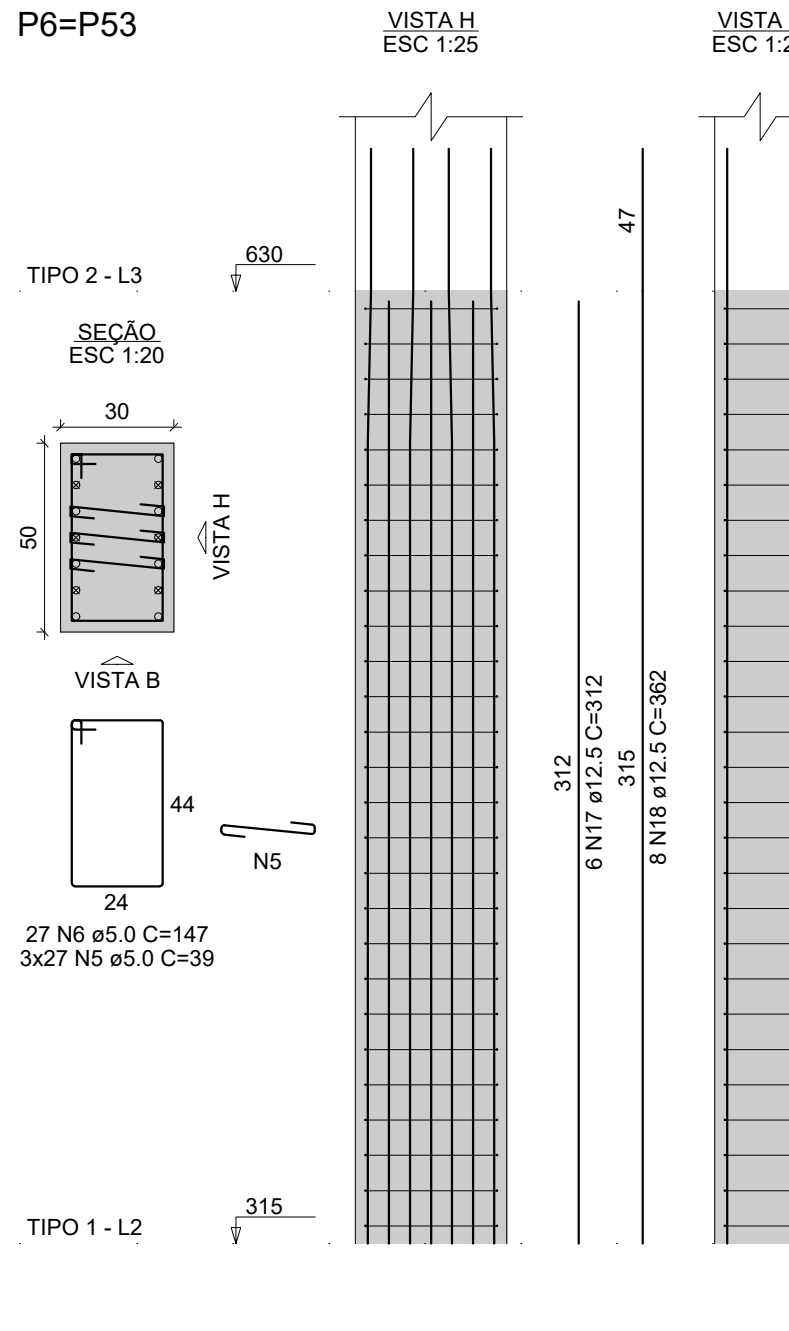
P2=P3=P7=P8=P9=P16=  
=P17=P41=P49=P50=P51=  
=P52



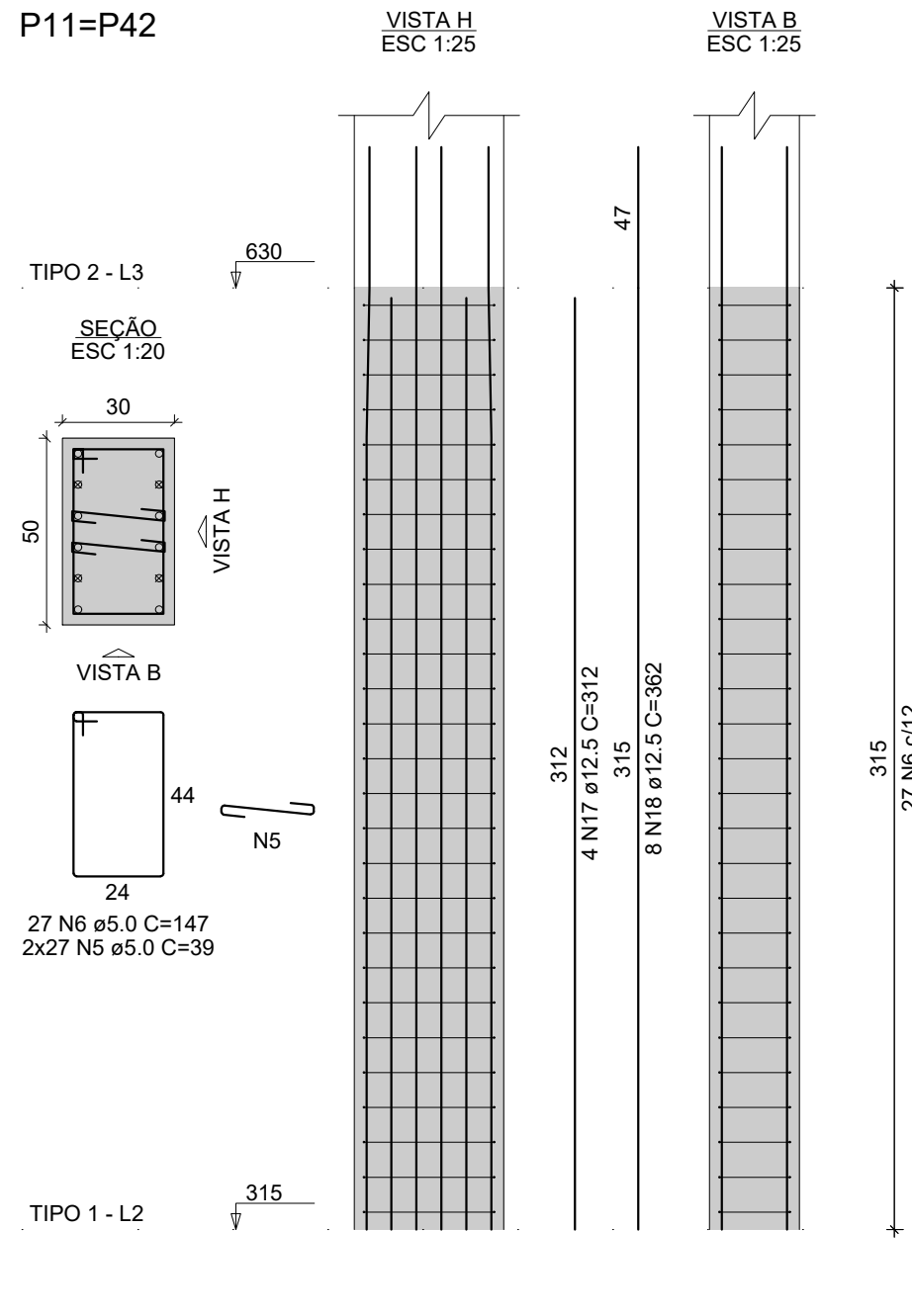
P4=P48



P6=P53



P11=P42



RELAÇÃO DO AÇO

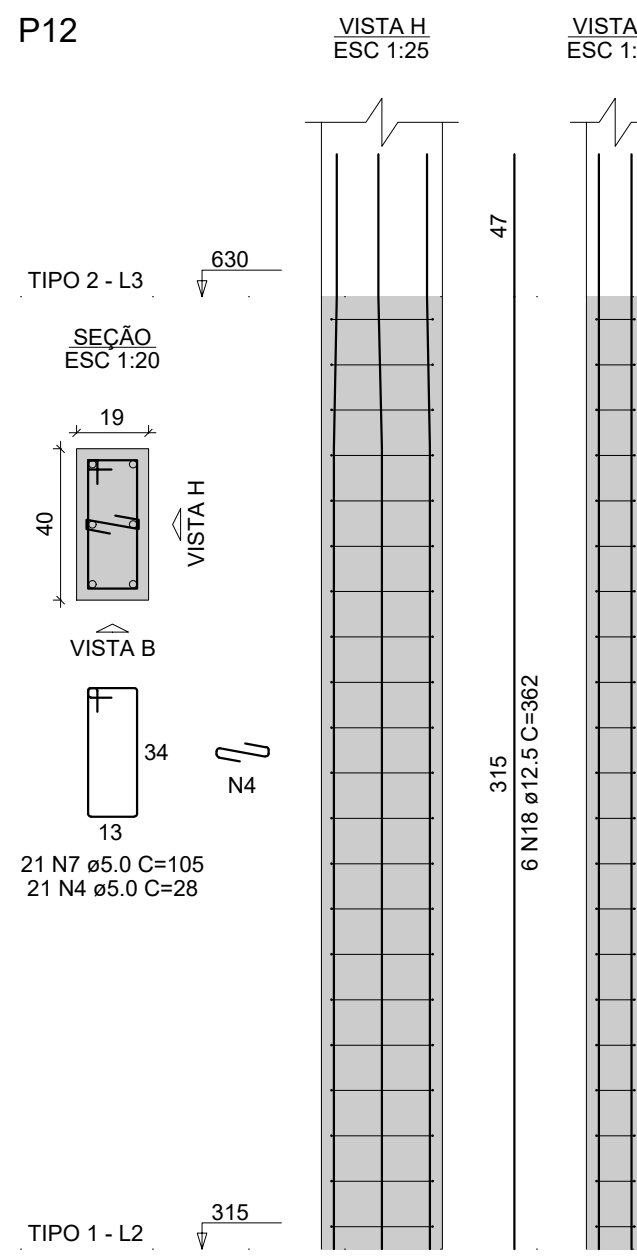
AÇO	N	DIAM (mm)	QUANT	C.UNIT (cm)	C.TOTAL (cm)
10xP1 2xP6 P13 6xP20 P23 2xP26	1	5.0	291	63	18333
	2	5.0	563	28	15764
	3	5.0	489	126	61125
	4	5.0	189	28	5292
	5	5.0	270	39	10530
	6	5.0	108	147	15876
	7	5.0	93	105	9765
	8	5.0	432	34	14688
CA50	9	5.0	216	137	29592
	10	10.0	148	353	52244
	11	10.0	6	212	1272
	12	10.0	56	312	17472
	13	10.0	6	75	450
	14	10.0	8	118	944
	15	10.0	6	187	1122
	16	10.0	6	241	1446
	17	12.5	36	312	11232
	18	12.5	54	362	19548

RESUMO DO AÇO

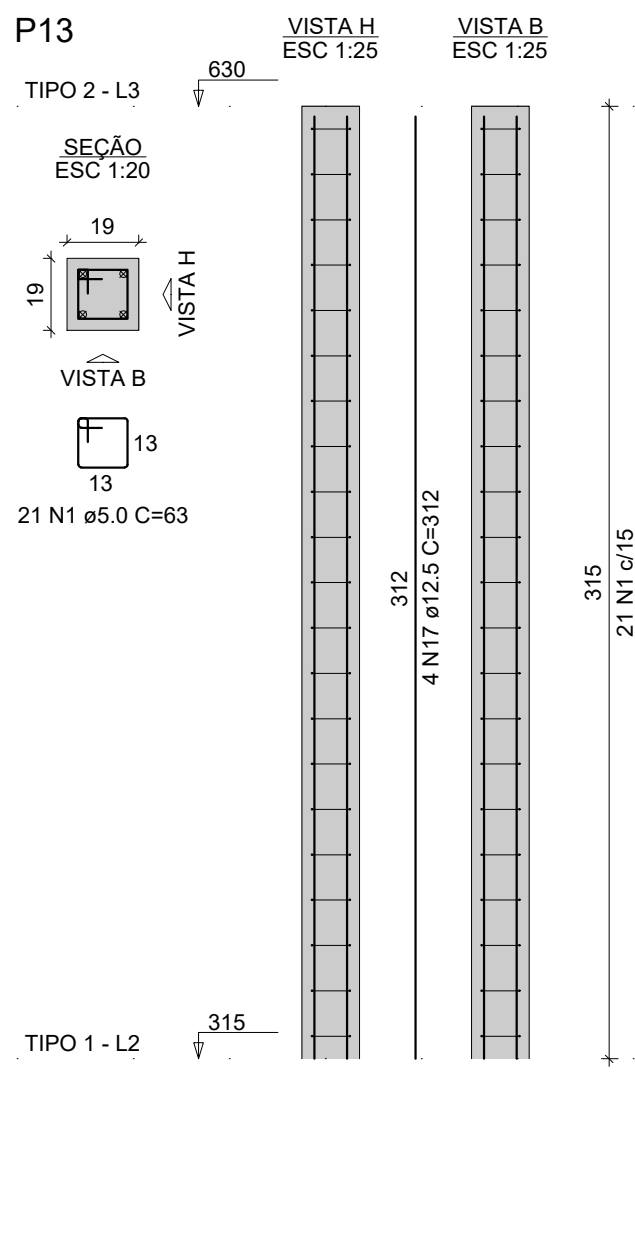
AÇO	DIAM (mm)	C.TOTAL (m)	QUANT + 10% (Barras)	PESO + 10% (kg)
CA50	10.0	749.5	69	508.3
CA60	12.5	307.8	29	326.2
PESO TOTAL (kg)		5.0	1809.7	166
CA50	834.5			
CA60	306.8			

Volume de concreto (C=25) = 12.79 m³  
Área de forma = 179.54 m²

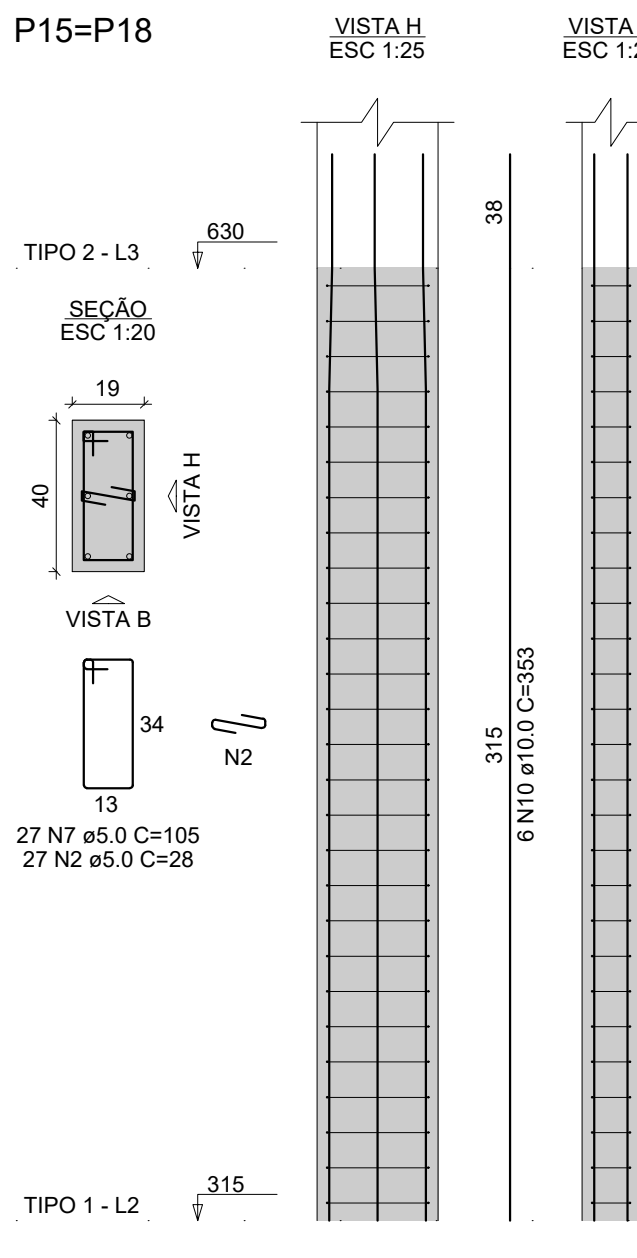
P12



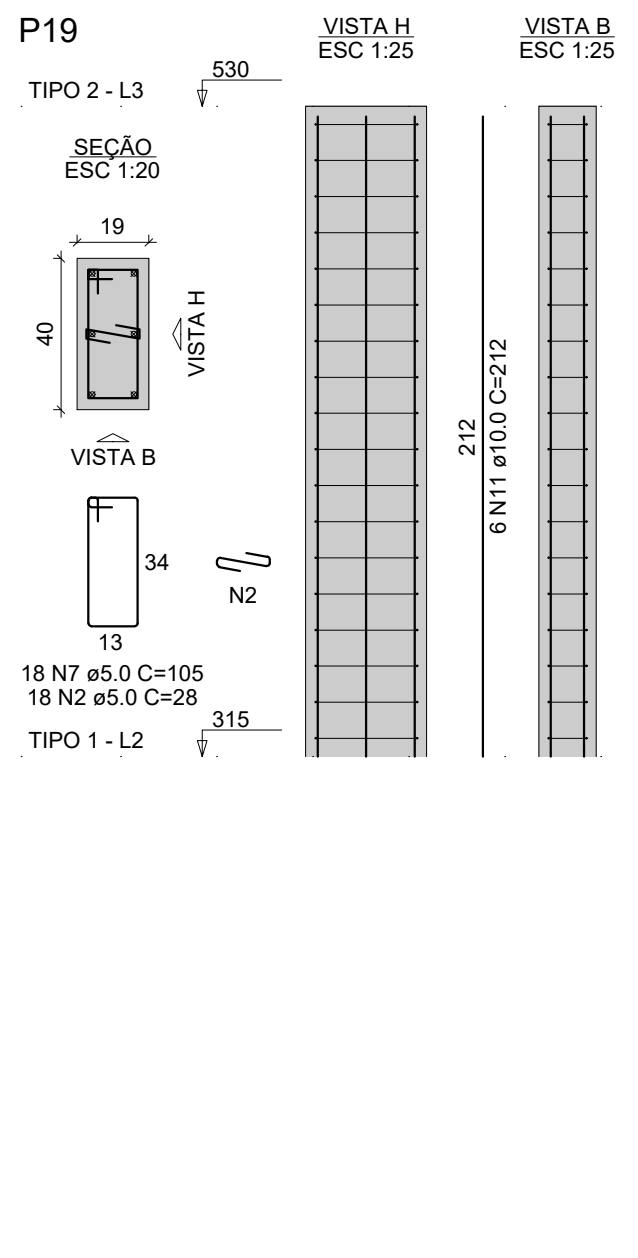
P13



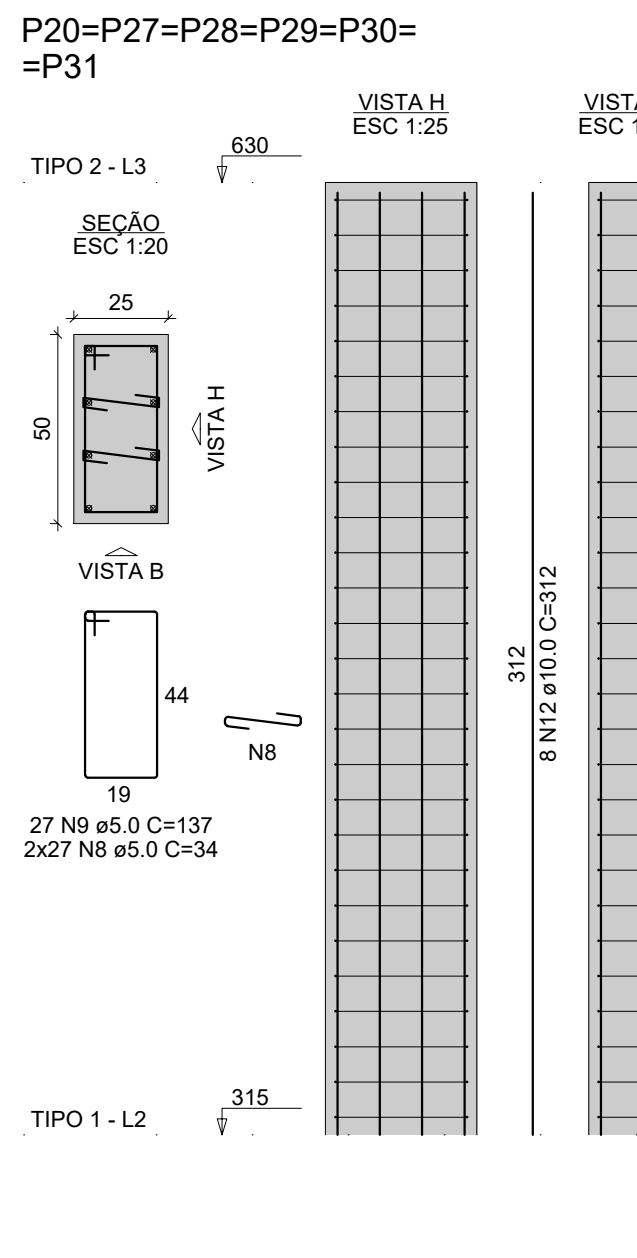
P15=P18



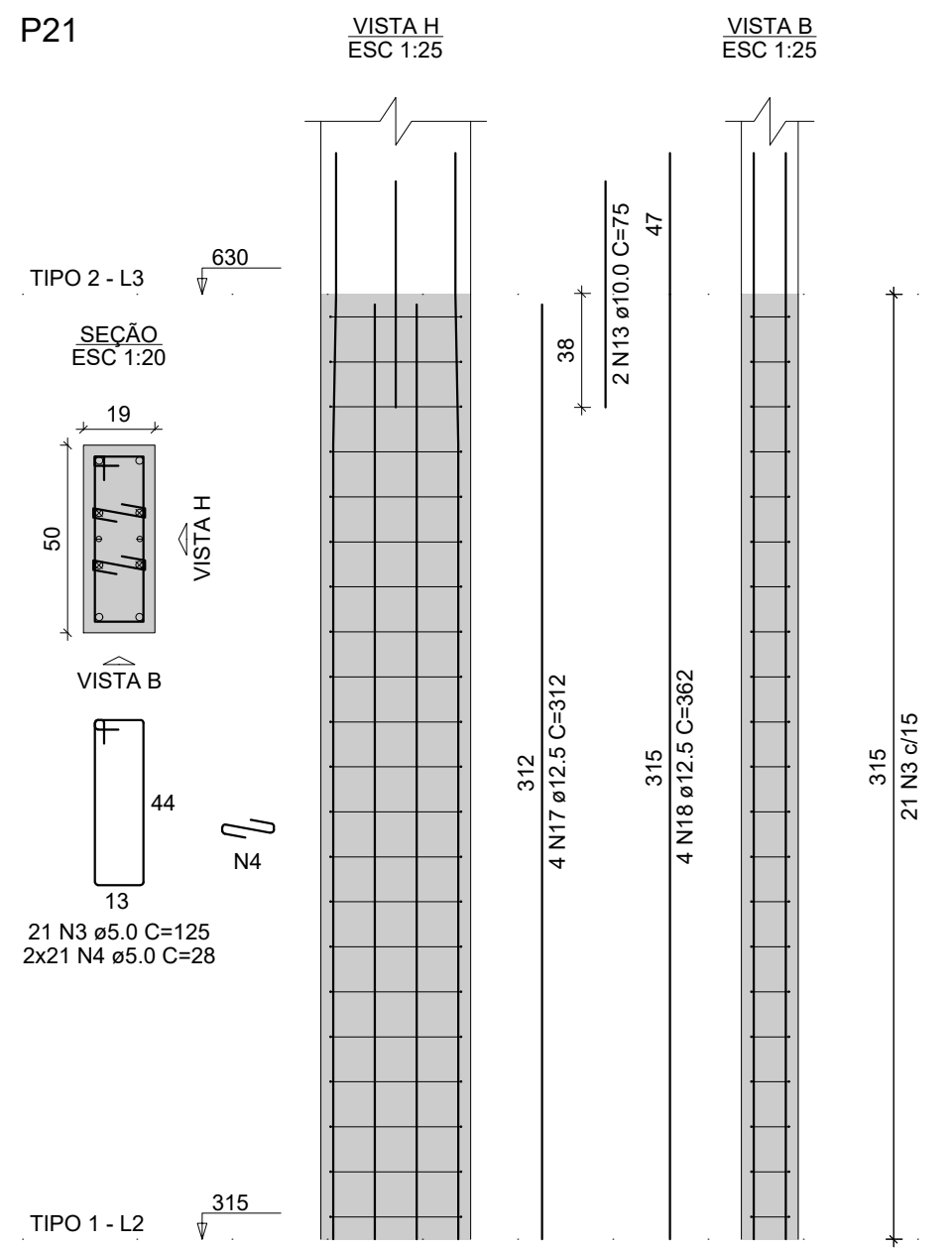
P19



P20=P27=P28=P29=P30=  
=P31

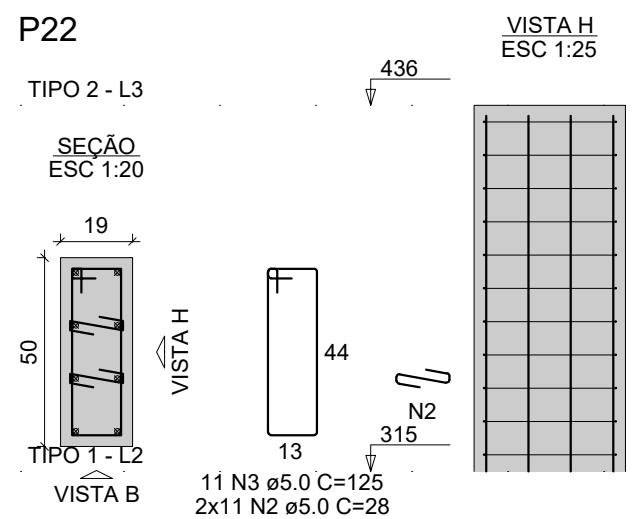


P21

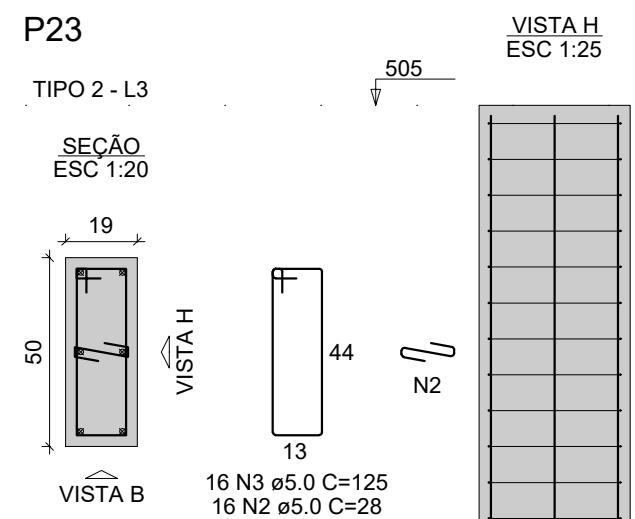


PROJETO:

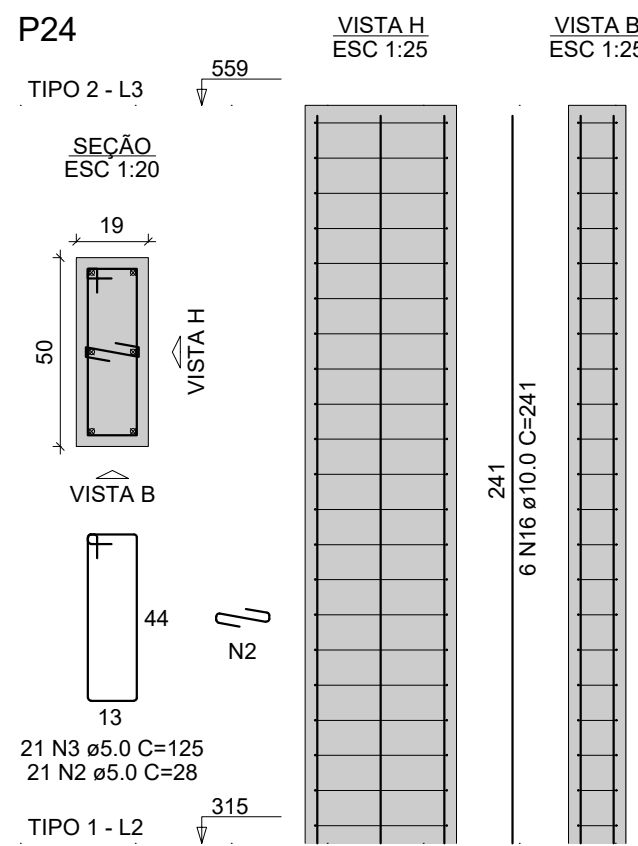
P22



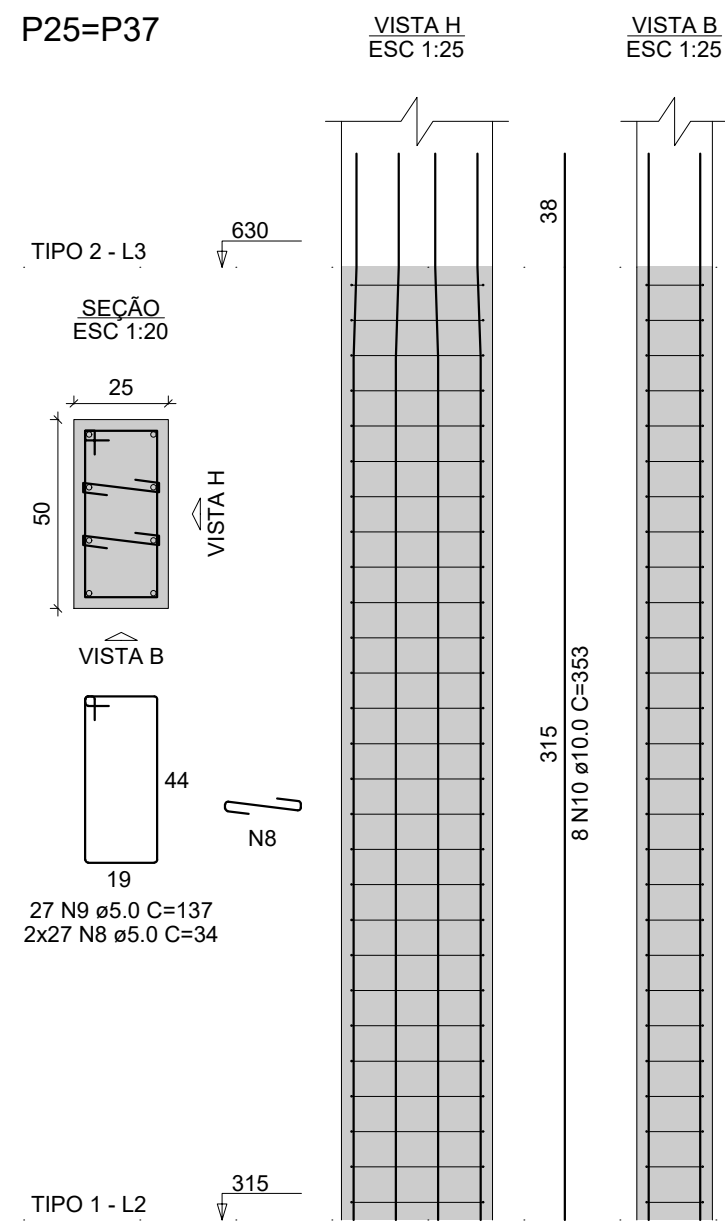
P23



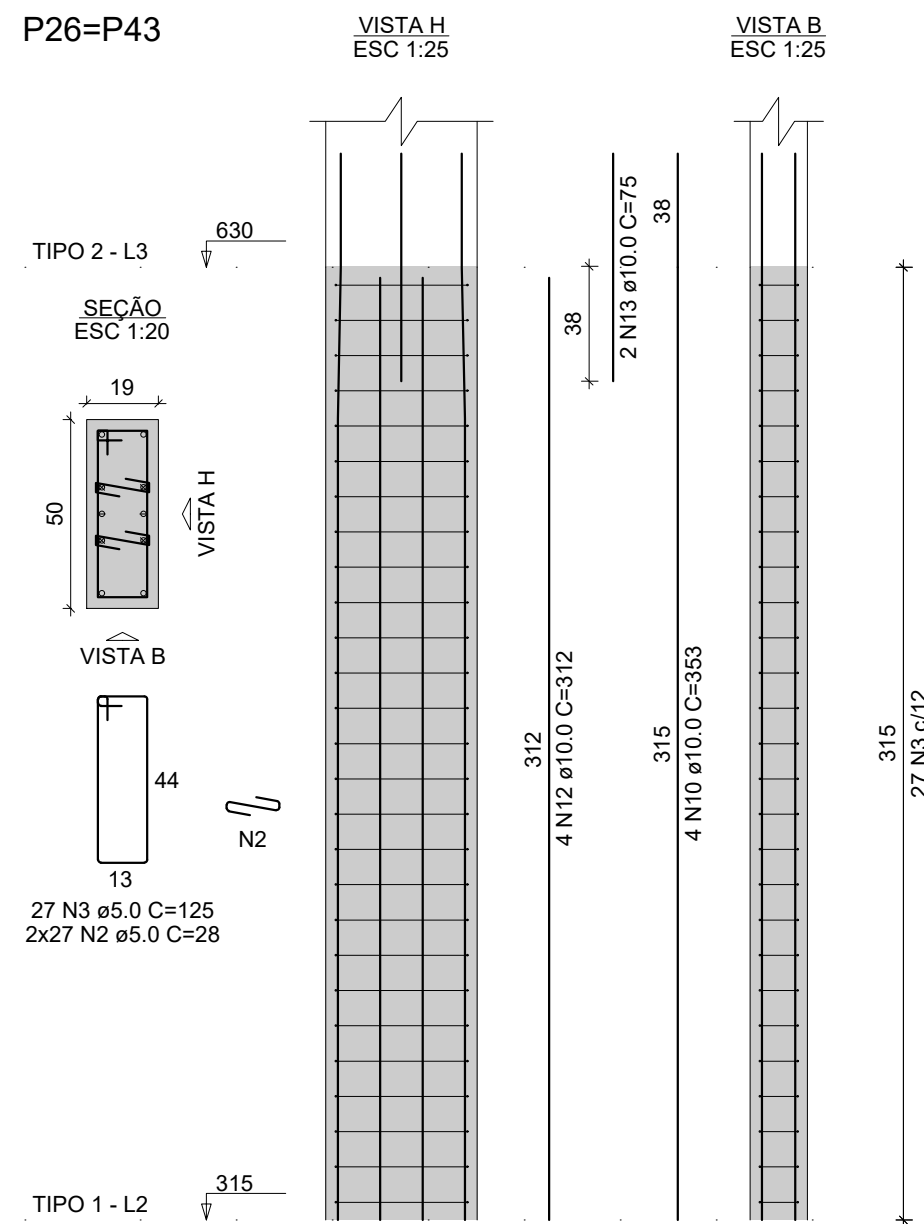
P24



P25=P37



P26=P43



PREFEITURA MUNICIPAL DE DIVINO/MG

OBRA:

CENTRO DE REFERÊNCIA DE EDUCAÇÃO E CULTURA

LOCAL:

RUA ATRATINO VITOR DE OLIVEIRA ESQUINA  
COM A RUA ADRIANO CAMPOS PEREIRA

PROJETO ESTRUTURAL

TÍTULO:

DETALHAMENTO DAS ARMADURAS DOS PILARES  
DO PAVIMENTO TIPO 2

RESPONSÁVEL TÉCNICO:

PROPRIETÁRIO:

ALLAN CARDOSO DE MELO  
ENGENHEIRO CIVIL  
CREA MG 329116/D

PREFEITURA MUNICIPAL DE DIVINO/MG  
CNPJ: 18.114.272/0001-88

OBSERVAÇÃO:

A referida obra foi licitada em várias etapas sendo a I parte- toda a infraestrutura da obra até a laje piso, e a II parte- toda a construção do pavimento nível térreo (que está sendo realiza no momento desta notificação), sendo a III parte ou mais no que se refere aos pavimentos superiores ainda serão licitados para a realização.  
Ao iniciarmos os serviços foi constatado que toda a infraestrutura da obra foi realizada em descumprimento com o que foi licitado em que tange a locação das colunas gerando uma desconituidade das colunas e deteriorando a condição de estabilidade e rigidez da estrutura em um todo, em conversa com o responsável técnico da Prefeitura Municipal de Divino, a mesma informou que devido a existência de uma galeria abaixo, houve a necessidade de realocar as colunas do que havia sido previsto no projeto inicial. Atentando-se a isso no decorrer da execução dos serviços foi constatado por parte da nossa equipe técnica que devido ao desalinhamento das colunas a estrutura de laje de concreto armada moldada in loco apresenta uma melhor performance, ao invés da laje pré-moldada conforme havia sido prevista inicialmente. Tudo isso visando a otimização da estrutura, melhor rigidez e desempenho

ESCALA:

INDICADA

DATA:

JULHO/ 2024

PRANCHA:

01/02